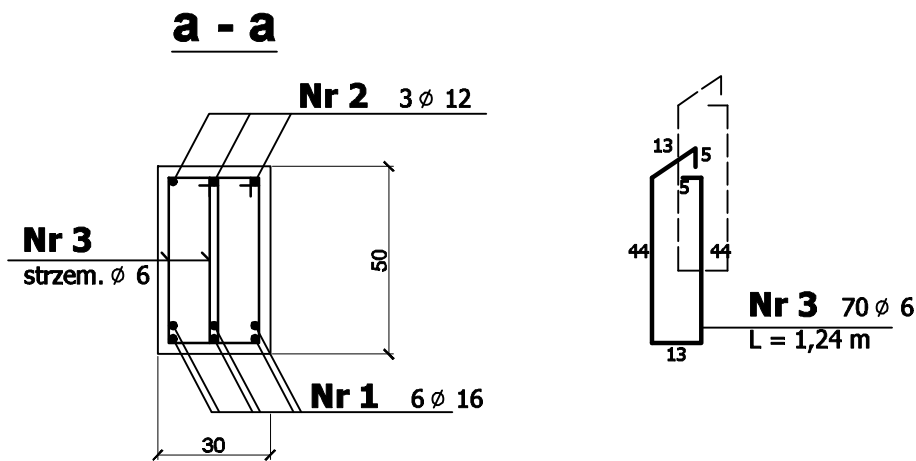
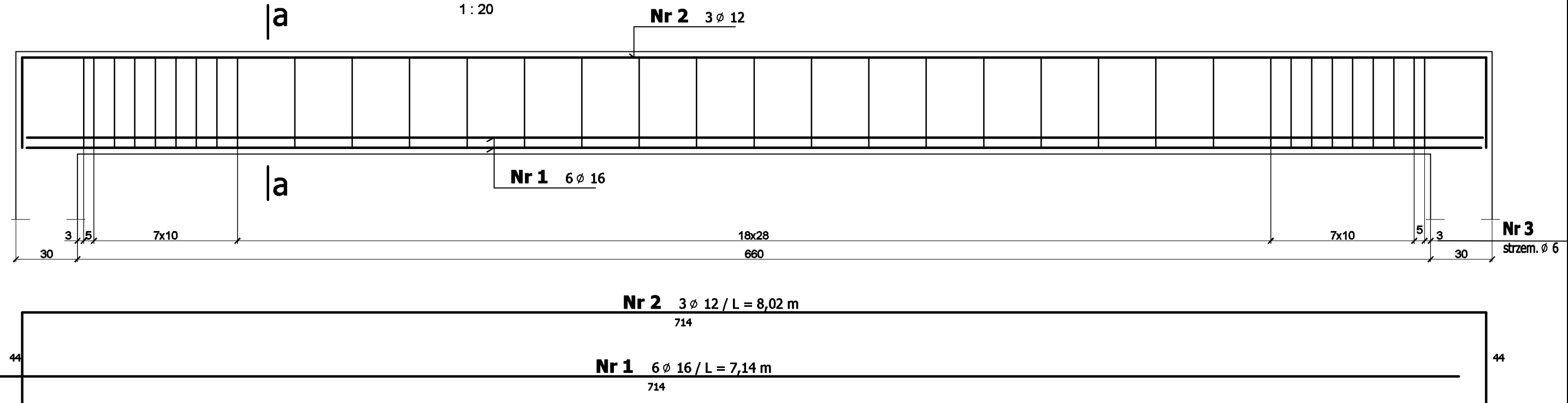


BELKA B2 - wyk. 1 kpl



**MATERIAŁY :**

Beton : C20/25  
Klasa środowiska : XC1  
Stal : A-IIIN / A-0

WYKAZ STALI ZBROJENIOWEJ

BELKA B2 wyk. 1 kpl.							
Nr	Ø (mm)	Ø (mm)	ilość (szt.)	dł. 1 szt. (m)	długość razem (mb)		
1		16	6	7,14	Ø 6	#12	#16
2		12	3	8,02		24,06	
3	6		70	1,24	86,80		
		długość ogółem		(m)	86,80	24,06	42,84
		ciężar jednost.		(kg/ mb)	0,222	0,888	1,58
		ciężar razem		(kg)	19,3	21,4	67,7
		ciężar ogółem		(kg)	108		
					A-0	A-IIIN	

INWESTOR				Skarb Państwa - Generalny Dyrektor Dróg Krajowych i Autostrad reprezentowany przez <b>GDDKIA</b> Generalną Dyrekcję Dróg Krajowych i Autostrad Oddział w Szczecinie al. Bohaterów Warszawy 33, 70-340 Szczecin			
WYKONAWCA				BUDIMEX S.A. ul. Stawki 40 01-040 Warszawa <b>budimex</b>			
JEDNOSTKA PROJEKTOWA				<b>TRAKT.</b> sp. z o.o. sp.k. 40-159 Katowice, ul. Jesionowa 9a tel: (0-32) 228-12-70, fax: (0-32) 220-70-04 trak@trak.eu <b>budimex</b> BUDIMEX S.A. ul. Stawki 40, 01-040 Warszawa			
ZAMIERZENIE INWESTYCYJNE Projekt i budowa obwodnicy Brzozowa w ciągu S3 oraz dostosowanie drogi krajowej nr 3 do parametrów drogi ekspresowej na odcinku Brzozowo-Miękowo							
ZADANIE Budowa obwodnicy Brzozowa w ciągu S3 oraz rozbudowa drogi krajowej nr 3 do parametrów drogi ekspresowej na odcinku Brzozowo-Miękowo							
TOM TOM IX.II - PROJEKT WYKONAWCZY MOP Przybiernów wschód. Toaleta i elementy małej architektury. TOM IX.II/2 - Budynek WC oraz elementy małej architektury - część konstrukcyjna							
TYTUŁ RYSUNKU BELKA B2 - ZBROJENIE							
FUNKCJA	IMIĘ I NAZWISKO			BRANŻA/NUMER UPRAWNIEN		PODPIS	
PROJEKTANT	mgr inż. Adam Wieczorek			SLK/7061/PBKb/17			
SPRAWDZAJĄCY	mgr inż. Andrzej Trocha			489/81			
NR UMOWY	SKALA	DATA	STADIUM	BRANŻA	NR RYS.		
4.1/2410/3/2015/1-4/2017 (PR-727/17)	1:50	SIERPIEŃ 2019	PW	KONSTRUKCJE	1.4/PAR-1-1-PW-02		